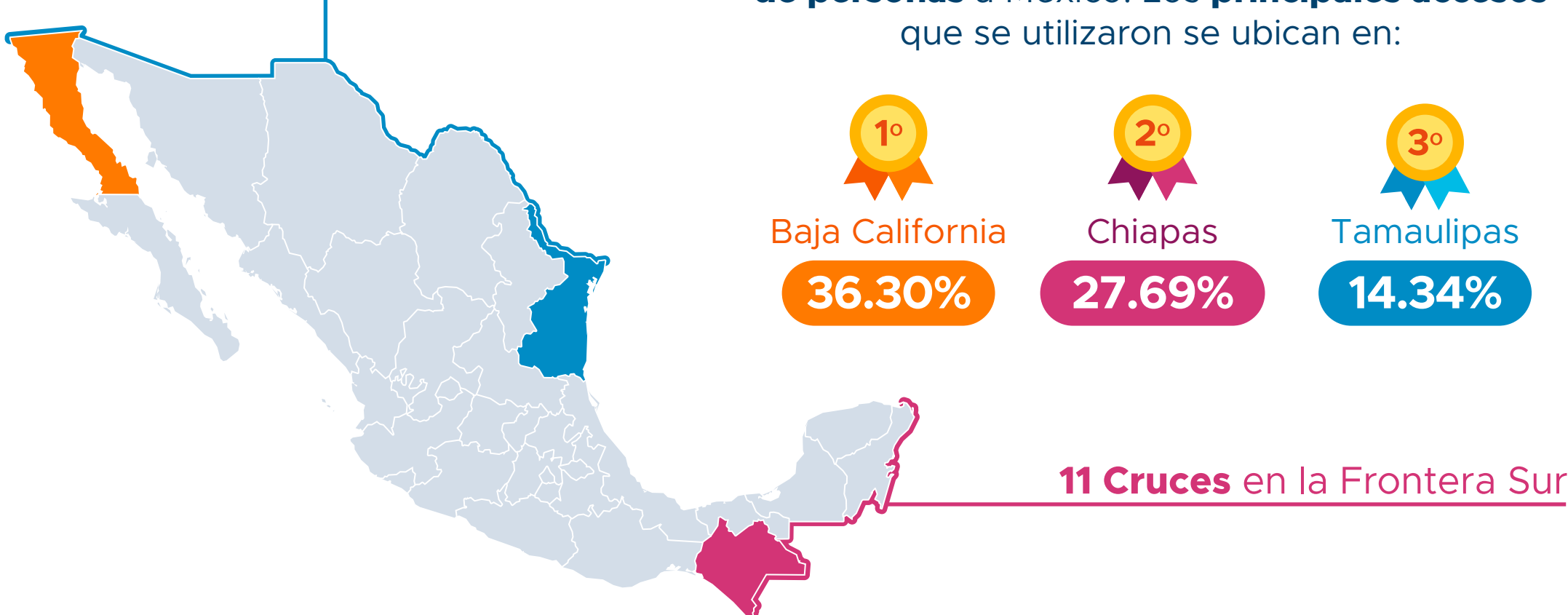


Una frontera es el **límite que separa dos territorios** sujetos a diferentes soberanías, son espacios que están en constante movimiento de personas, bienes y servicios.

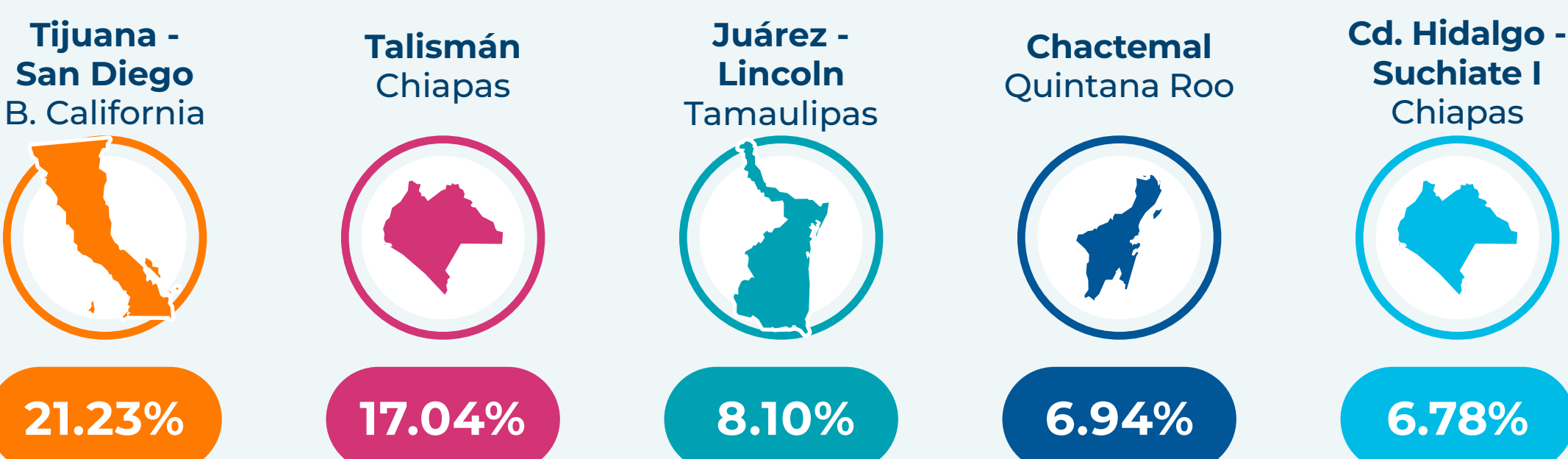
En México hay **50 cruces formales**

39 Cruces en la Frontera Norte

Durante 2019 hubo una **entrada de 5,751,564 de personas** a México. Los **principales accesos** que se utilizaron se ubican en:



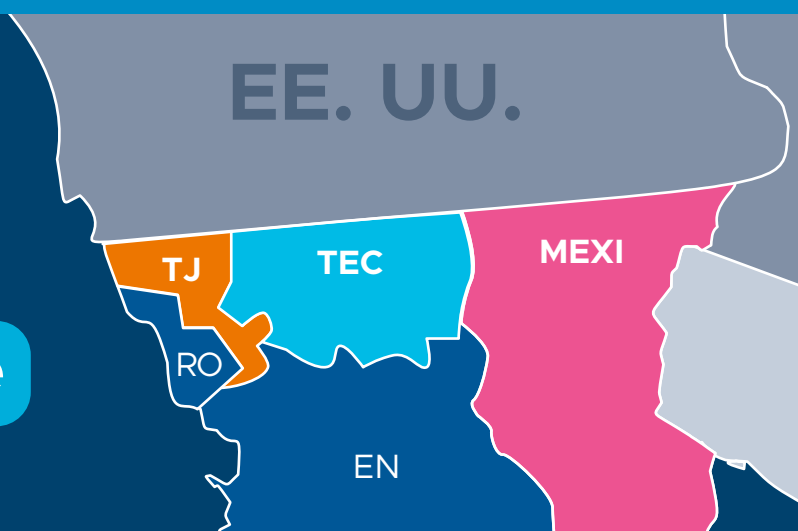
Los accesos a México con más cruces



Entradas oficiales a Baja California | 2019

2,084,735 entradas oficiales

Distribuidas entre:



Cruces de personas por Tijuana

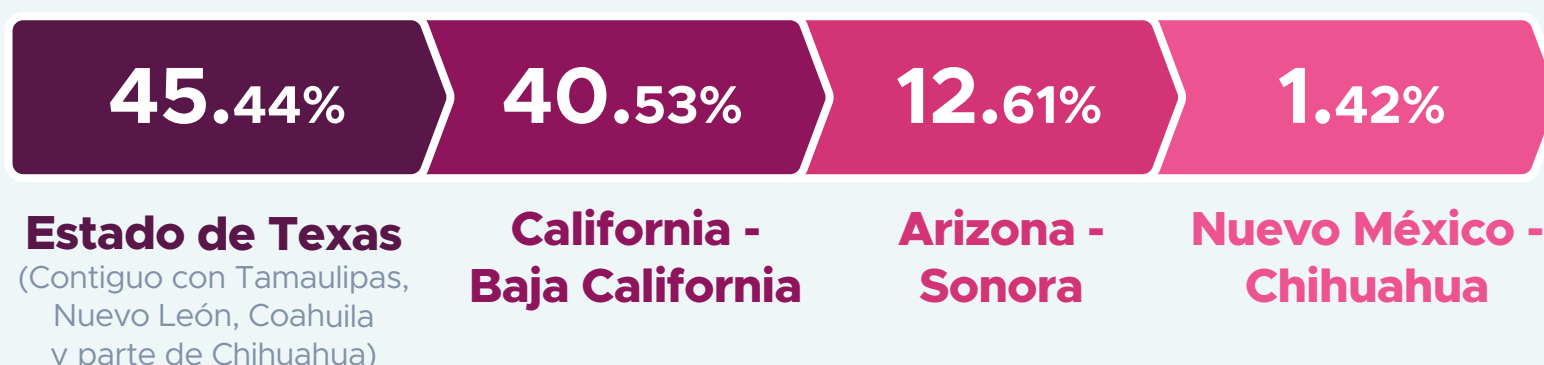
En 2007 se tuvo un registro de **97,105 personas** que usaron algún acceso localizado en Tijuana, pero **en el 2019 fueron 1,995,697**, identificándola como **la ciudad más transitada en el país**.



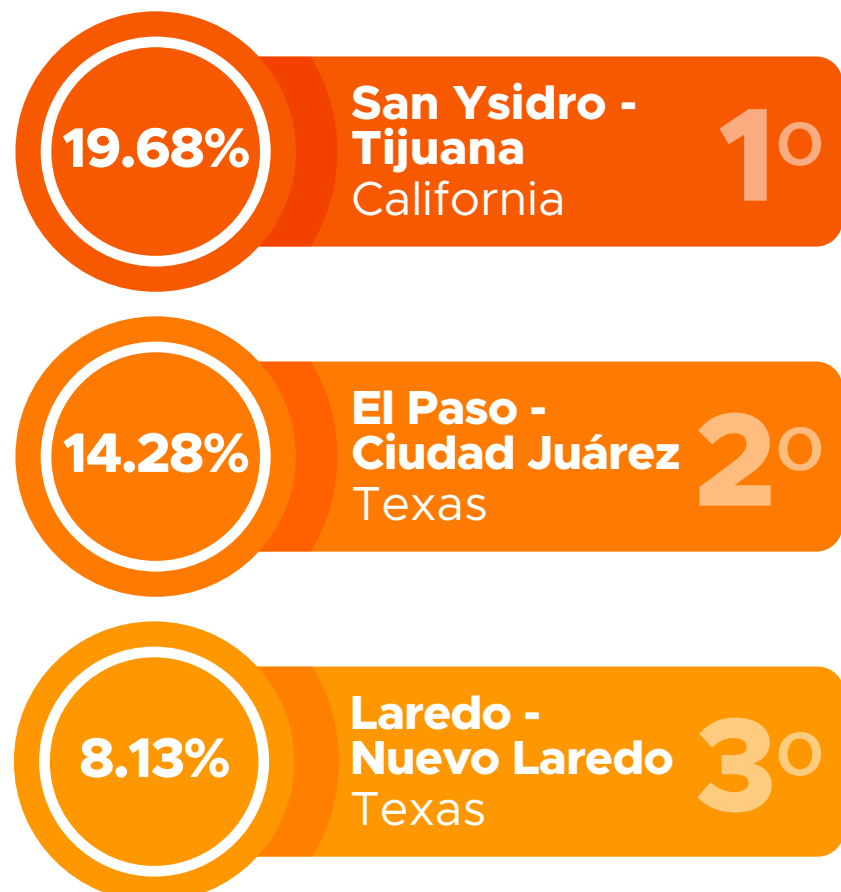
Salidas de México

En 2019, **186,608,260 personas** utilizaron algún cruce oficial de México para entrar a EE.UU. utilizando autobús, automóvil, tren o caminando.

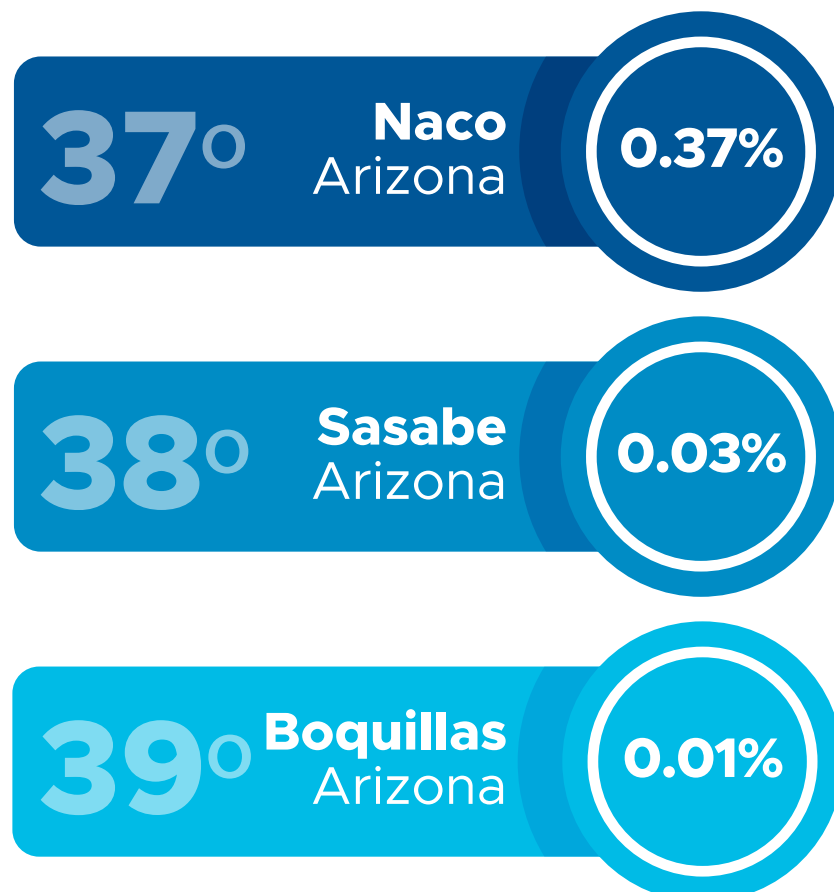
Cruces registrados principalmente en:



Puntos de salida con mayor flujo de personas



Puntos de salida con menor flujo de personas



Fuente: CEMDI con información de la Secretaría de Gobernación, INEGI y Bureau of Transportation Statistics, 2019.